

正面



左



後部



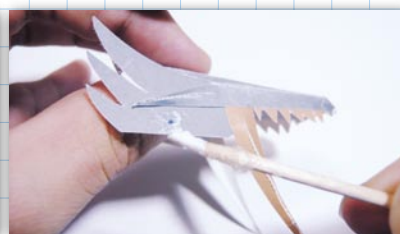
右



2、歯と、キバをつけました。



3、たてがみを左右接着します。接着する位置は、キバの後ろです。



4、頭パーツの口下を折り、接着します。たてがみの、黒丸にボンドを付けます。



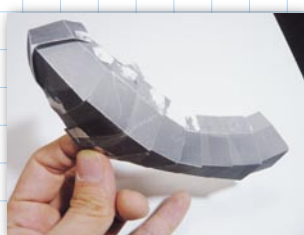
6、このように接着します。



7、目上を接着します。



8、ヒゲを接着します。



9、胴体パーツ背1～順に、このように、下に下に、接着します。



10、うねり方は、見本をみながら調整していきます。



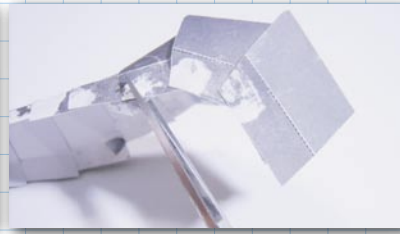
11、うねりはだいたいでも大丈夫です。



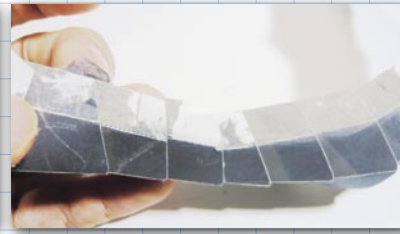
12、尻尾らへんの部分です。



13、背部分ができましたが、うねりを加えていることで、広がってしまっています。



14、切り込みを入れ、広がりをおさめます。胸部分を付けていきます。



15、切り込みを入れ、広がりをおさめました。



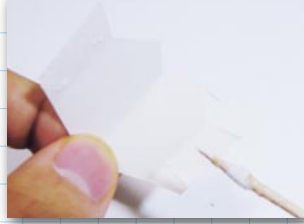
16、胸パーツはこの向きで、胸1～順に上へ上へと接着していきます。



17、点線に沿って接着してしまうと、厚みがなくなるので、このくらいあけて接着します。



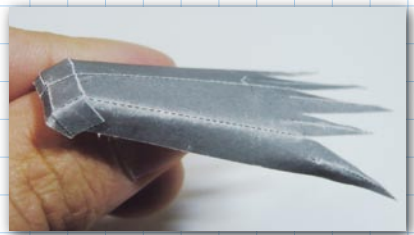
20、最後の部分は、隙間があいてしまう場合がありますが、側面を張るときに隠れるので、この時点では、気にしないで進めます。



18、ボンドは、こちら側につけます。



19、うねりに注意しながら接着していきます。

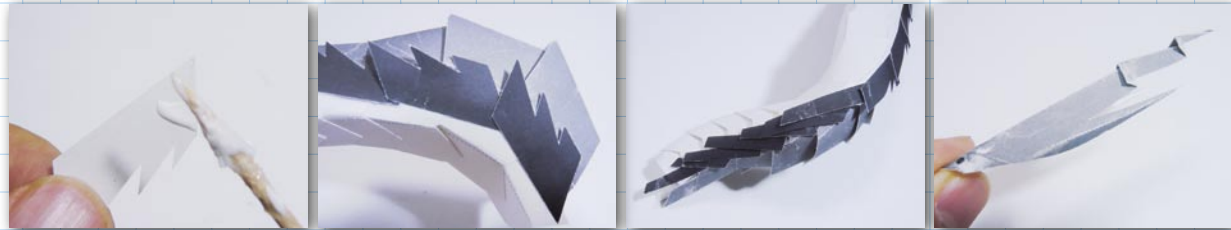


1、最初に頭を作りましょう。頭パーツの口上を折り、このように接着します。

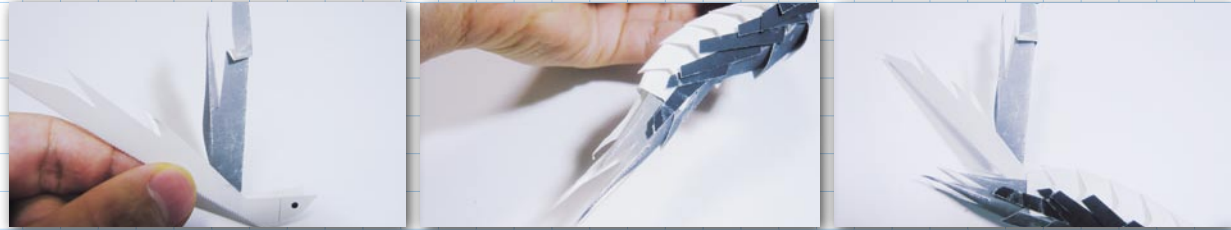
◆作り方◆

用意するもの

- デザインカッター
- はさみ
- 木工ボンド
- カッター
- つまようじ
- 定規
- ピンセット



21、側面パーツを接着していきます。ポンドはこちら側に貼ります。
22、下に下に重ねて付けていきます。
23、最後の部分は、パーツの形が違います。このように接着します。
24、尻尾パーツを組み立てます。折り方はこんな感じです。



25、尻尾パーツ 1 と、2 を接着します。
26、胴体に尻尾パーツ 3 を接着しておきます。
27、25 で作ったパーツを隙間に入れ、接着させます。



28、この位置に差し込み、接着します。

29、尻尾パーツ 5 をこの位置に接着させます。
30、ここまでのとちゅう



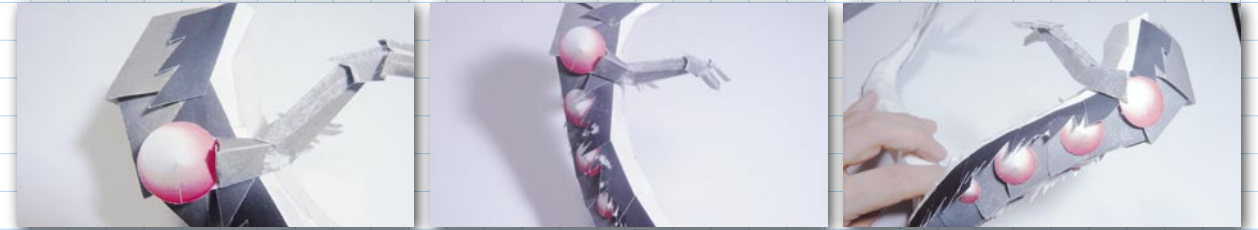
31、腕の組み立てに入ります。腕パーツ 1 をポンドで接着します。
32、腕パーツ 2 の折り方は、こんな感じです。
33、腕パーツ 2 と 3 を、接着します。



34、31 で作ったのパーツのと合体させます。角度をつけて、合体、接着させます。
35、このようになります。
35、反対側も同じように組み立てます。左右で向きがあるので、注意。



36、胴体に腕を接着します。このくらいの位置に接着します。
37、逆側も接着しましょう。
37、オーブを接着します。このように接着しておきましょう。



38、腕の、はみ出ている部分が隠れるように、オーブ 1 を接着します。
39、オーブ 2 ~ をバランス良く配置していきます。
40、逆側も同じように接着しましょう。



41、頭をつけていきます。たてがみ 1 をこの位置につけます。
42、頭が入る大きさに調整します。
43、たてがみ 1 を付けた状態で、頭を差し込んでみます。丁度よく差し込めなければ、たてがみの位置を調整します。



44、たてがみ 2 を、頭パーツ部分に接着します。ポンドを塗ります。
45、一度胴体に頭を入れ、隙間、バランスなどを見ます。この状態での隙間をたてがみ 2 で隠します。
46、隙間が隠れるように、たてがみ 2 を調整して頭パーツに接着させます。



47、頭はポンドで接着させなければ、たてがみがひっかり、向きをかえられます。
48、最後に、この位置に翼をつけます。折りに注意してください。



49、完成！！！！